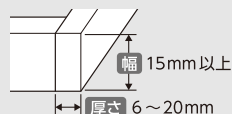


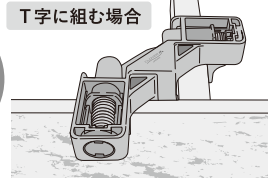
■ 対応する木材サイズ

厚さ 6~20mm

幅 15mm以上



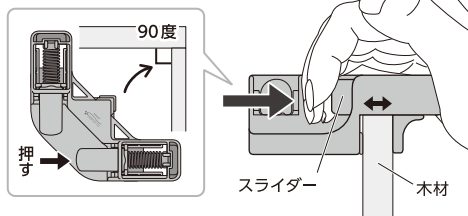
使い方
いろいろ



使用方法

- ① スライダーを押して開き、木材をはさみます。

※指をはさまないようにご注意ください

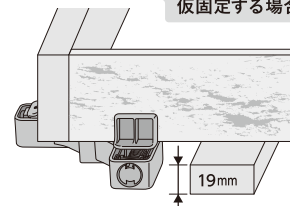


- ② もう片方のスライダーも同様に木材をはさんで、位置を調整します。



※ ドリルなど工具を使用する際は、必ず手を添えて木材が動かないようにしてください。強い力がかかると、木材の位置が動くことがあります。

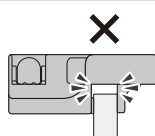
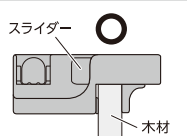
木材を下からはさんで
仮固定する場合



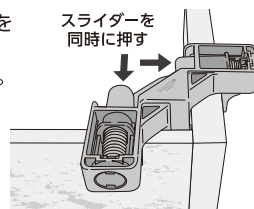
木材の下に **ワンバイ材 (19mm厚)** を置くと、安定します。

※ 木材は奥までしっかりとはさんでください。

木材が浮いて隙間があると、正確な90度になりません。



- ③ 木ネジやくぎ、接着剤などで木材を接合した後、2カ所のスライダーを同時に押しながら、取りはずします。



90度

●用途以外には使用しないでください。●木材の仮固定にお使いください。木材の接合は木ネジやくぎ、接着剤などで行ってください。●お子様の手の届かないところに保管してください。●ご使用の道具、それぞれの説明書をよく読み、警告・注意などをよく守って、安全に作業を行ってください。●周囲の安全を確保し、無理な力での作業はおやめください。●保護メガなどの保護具の着用など、作業に適した服装をしてください。●落としたり、ぶつけたりしないでください。変形・破損した場合、使用を中止してください。●ばねが飛び出すおそれがあり危険ですので、分解や改造をしないでください。●火気に近づけないでください。●直射日光や高温・低温を避け、室内で保管してください。●自治体の指示に従って廃棄してください。

本商品の用途以外でのご使用、お客様または第三者が説明書とは異なる使用方法でご使用することにより生じた損害につきましては、当社は損害賠償その他一切の責任を負いかねますのでご了承ください。ただし、当社が責任を負う場合であっても、当社の故意または重過失が無い限り、当社の責任は直接かつ通常の損害に限られるものとします。

※ 本商品や使い方説明書を無断で複製し配布することを禁じます。

クローバー株式会社

〒537-0025 大阪府東成区中道3-15-5
【お客様係】 TEL. (06) 6978-2277