



デザイン / yupinoko

鉢カバー

【 8号サイズ 】

- BOWL COVER -

【 用具 】

- A. 電動ドリルドライバー B.1 番ドライバービット
C. ドリルビット (2.5mm、3mm) D. 木工用接着剤
E. 鉛筆 F. 消しゴム

クローバー ドリルガイド

クローバー やすりホルダー

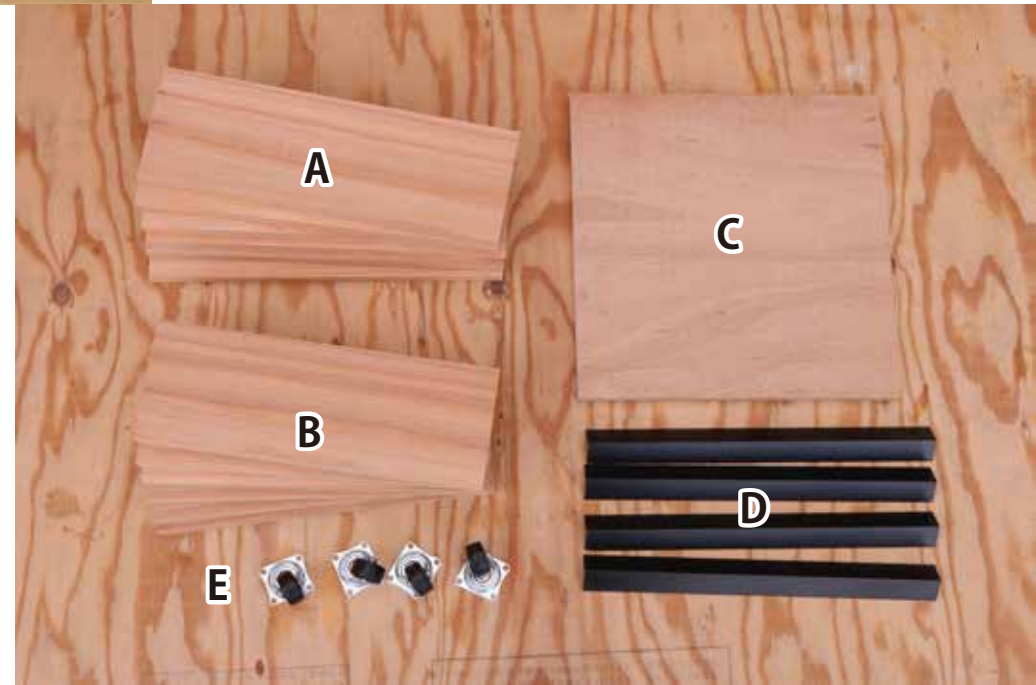
クローバー ケガキゲージ

出来上がりサイズ(約) / 幅 274mm × 高さ 270mm × 奥行 274mm

※キャスター含まず

【 材 料 】

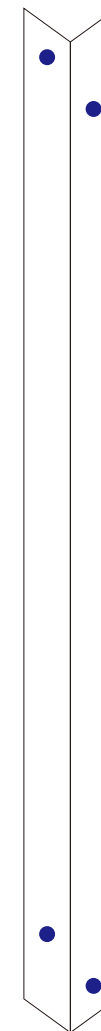
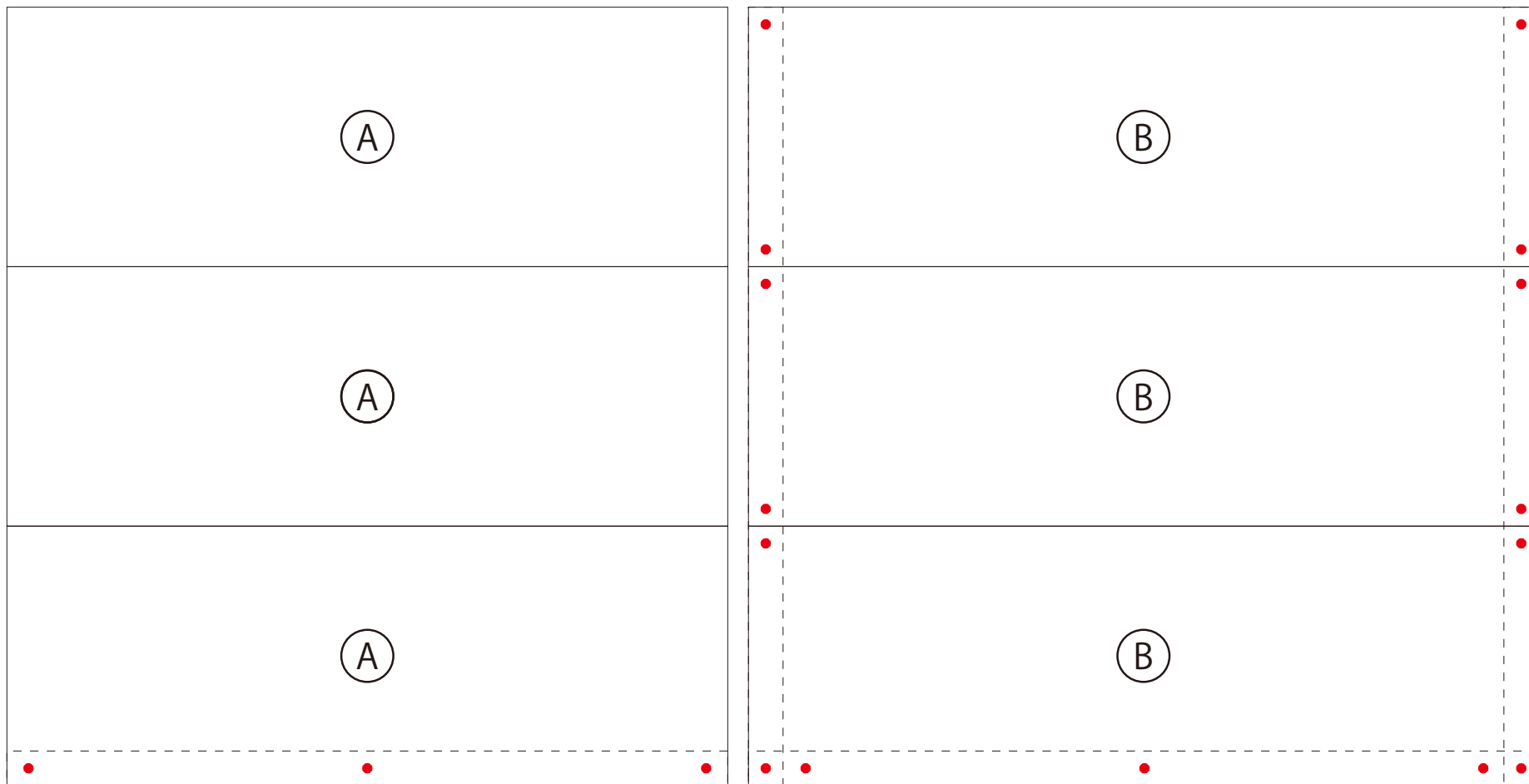
- ・杉 材
 - └A(12×90×250 mm) . . . 6 枚
 - └B(12×90×274 mm) . . . 6 枚
- ・ラワン合板
 - └C(12×250×250mm) . . . 1 枚
- ・その他 材料
 - └Dエコアングル 20 (270 mm) . . . 4 本
 - └Eキャスター . . . 4 個
 - └極細ビス (25 mm) . . . 36 本
 - └鍋タッピング (10 mm) . . . 16 本
 - └黒ビス (2.7×10 mm) . . . 16 本
 - └塗料



【 墨付け図 】

● 2.5mm ドリル

● 3mm ドリル



エコアングル



01 杉材(A)(B)1枚ずつの両側面に木工接着剤を塗る。



02 杉材(A)(B)ともに、①を両端から挟み、接ぎ合わせる。



03 ②が接着するまでそのまま置く。これを2セットずつ作る。



04 (A)(B)接ぎ板は、下から6mmの位置に3か所ずつ下穴を開ける。さらに、(B)接ぎ板は左右から6mmの位置に6か所ずつ下穴を開ける。※墨付け図参照



05 全ての木材をサンドペーパーで磨く。



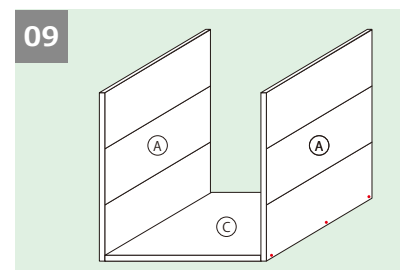
06 お好みの塗料でペイントする。



07 ④の下穴に極細ビス25mmを仮留めする。※仮留めは、ビスを深く打ち込まず、ビスが自立する程度だけ打ち込む。



08 (C)の両端に(A)接ぎ板を1枚ずつ固定する。



09 イラストのような形になります。



10 ⑨に、箱形になるように、(B)接ぎ板を固定する。



11 アングルの上下に2か所ずつ3mmドリルで貫通穴を開ける。その際、打ち込むビス通しが重ならないように、左右で貫通穴を開ける位置を少しずらす。※貫通穴を開ける際は、下に端材を敷いて行う。



12 黒ビスで、アングルをコーナーに固定する。※ビス頭がアングルと平面になるよう、奥まで打ち込む。



13 底面に鍋タッピングでキャスターを取り付ける。



14 完成!